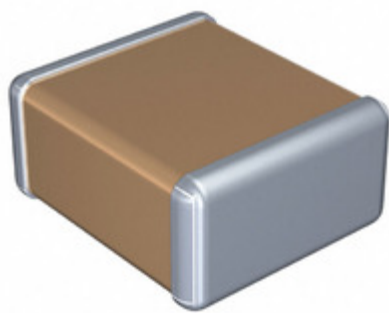


## C5750JB2E105M230KA



**Part Number:** [C5750JB2E105M230KA](#)

**Výrobce:** [TDK Corporation](#)

**Popis:** CAP CER 1UF 250V JB 2220

- Datový list:**
- [C5750JB2E105M230KA Character Sheet](#)
  - [C Series, Gen Appl & Mid-Voltage Spec](#)
  - [C Series, Mid Voltage Datasheet](#)

**RoHS Status:** Bez olova / V souladu RoHS

**Ship From:** Hong Kong

**Shipment Way:** DHL/Fedex/TNT/UPS/EMS

Obrázky jsou pouze orientační.  
Podrobné informace o produktu naleznete v části Technické údaje produktu.  
**Koupit C5750JB2E105M230KA s důvěrou od Component-World.HK, 1 rok záruka**

[Request For Quotation](#)

### PARAMETR PRODUKTU

|                                   |   |   |  |
|-----------------------------------|---|---|--|
| <b>Part Number</b>                | C5750JB2E105M230KA                                    | <b>Výrobce</b>                            | <a href="#">TDK Corporation</a>  |
| <b>Popis</b>                      | CAP CER 1UF 250V JB 2220                              | <b>Stav volného vedení / RoHS</b>         | Bez olova / V souladu RoHS   |
| <b>Dostupné množství</b>          | 93308 pcs   | <b>Datový list</b>                        | <a href="#">C5750JB2E105M230KA Character Sheet</a><br><a href="#">C Series, Gen Appl &amp; Mid-Voltage Spec</a><br><a href="#">C Series, Mid Voltage Datasheet</a> |
| <b>Kategorie</b>                  | <a href="#">Kondenzátory</a>                          | <b>Napětí - Jmenovitá</b>                 | 250V   |
| <b>Tolerance</b>                  | ±20%  | <b>Tloušťka (Max)</b>                     | 0.098" (2.50mm)  |
| <b>teplotní koeficient</b>        | JB  | <b>Velikost / Rozměry</b>                 | 0.224" L x 0.197" W (5.70mm x 5.00mm)  |
| <b>Série</b>                      | C   | <b>hodnocení</b>                          | -  |
| <b>Obal</b>                       | Tape & Reel (TR)                                      | <b>Paket / krabice</b>                    | 2220 (5750 Metric)   |
| <b>Ostatní jména</b>              | 445-11997-2<br>C5750JB2E105MT0L0U                     | <b>Provozní teplota</b>                   | -25°C ~ 85°C   |
| <b>Typ montáže</b>                | Surface Mount, MLCC                                   | <b>Úroveň citlivosti na vlhkost (MSL)</b> | 1 (Unlimited)  |
| <b>Lead Style</b>                 | -   | <b>Rozestup vývodů</b>                    | -  |
| <b>Stav volného vedení / RoHS</b> | Lead free / RoHS Compliant                            | <b>Výška - Sedící (Max)</b>               | -  |
| <b>Funkce</b>                     | -   | <b>Poruchovost</b>                        | -  |
| <b>Detailní popis</b>             | 1µF ±20% 250V Ceramic Capacitor JB 2220 (5750 Metric) | <b>kapacitní</b>                          | 1µF  |
| <b>Aplikace</b>                   | General Purpose                                       |   |  |

Component-World.com je spolehlivý distributor elektronických součástek. Specializujeme se na všechny elektronické komponenty řady TDK Corporation. Máme 93308 kusy TDK Corporation C5750JB2E105M230KA na skladě dostupných. Vyžádejte si citát z distributora součástí elektroniky na Component-World.com, náš prodejní tým vás bude kontaktovat do 24 hodin.  
RFQ Email: [info@Components-World.com](mailto:info@Components-World.com)

### SOUVISEJÍCÍ PRODUKTY

|  |  |   |                       |
|--|--|---|-----------------------|
|  | <b>Část#: <a href="#">C5750JB2E684K230KA</a></b><br>Popis: CAP CER 0.68UF 250V JB 2220 | <b>Výrobci: <a href="#">TDK Corporation</a></b> | <a href="#">Dotaz</a> |
|  | <b>Část#: <a href="#">C5750JB2A225M230KA</a></b><br>Popis: CAP CER 2.2UF 100V JB 2220  | <b>Výrobci: <a href="#">TDK Corporation</a></b> | <a href="#">Dotaz</a> |
|  | <b>Část#: <a href="#">C5750JB2A684K160KA</a></b><br>Popis: CAP CER 0.68UF 100V JB 2220 | <b>Výrobci: <a href="#">TDK Corporation</a></b> | <a href="#">Dotaz</a> |
|  | <b>Část#: <a href="#">C5750JB2J154K160KA</a></b><br>Popis: CAP CER 0.15UF 630V JB 2220 | <b>Výrobci: <a href="#">TDK Corporation</a></b> | <a href="#">Dotaz</a> |
|  | <b>Část#: <a href="#">C5750JB2J154M160KA</a></b><br>Popis: CAP CER 0.15UF 630V JB 2220 | <b>Výrobci: <a href="#">TDK Corporation</a></b> | <a href="#">Dotaz</a> |
|  | <b>Část#: <a href="#">C5750JB2E474K230KA</a></b><br>Popis: CAP CER 0.47UF 250V JB 2220 | <b>Výrobci: <a href="#">TDK Corporation</a></b> | <a href="#">Dotaz</a> |
|  | <b>Část#: <a href="#">C5750JB2A475K230KA</a></b><br>Popis: CAP CER 4.7UF 100V JB 2220  | <b>Výrobci: <a href="#">TDK Corporation</a></b> | <a href="#">Dotaz</a> |
|  | <b>Část#: <a href="#">C5750JB2A335K230KA</a></b><br>Popis: CAP CER 3.3UF 100V JB 2220  | <b>Výrobci: <a href="#">TDK Corporation</a></b> | <a href="#">Dotaz</a> |
|  | <b>Část#: <a href="#">C5750JB2A475M230KA</a></b><br>Popis: CAP CER 4.7UF 100V JB 2220  | <b>Výrobci: <a href="#">TDK Corporation</a></b> | <a href="#">Dotaz</a> |
|  | <b>Část#: <a href="#">C5750JB2E105K230KA</a></b><br>Popis: CAP CER 1UF 250V JB 2220    | <b>Výrobci: <a href="#">TDK Corporation</a></b> | <a href="#">Dotaz</a> |
|  | <b>Část#: <a href="#">C5750JB2E334K160KA</a></b><br>Popis: CAP CER 0.33UF 250V JB 2220 | <b>Výrobci: <a href="#">TDK Corporation</a></b> | <a href="#">Dotaz</a> |
|  | <b>Část#: <a href="#">C5750JB2E684M230KA</a></b><br>Popis: CAP CER 0.68UF 250V JB 2220 | <b>Výrobci: <a href="#">TDK Corporation</a></b> | <a href="#">Dotaz</a> |
|  | <b>Část#: <a href="#">C5750JB2J224K230KA</a></b><br>Popis: CAP CER 0.22UF 630V JB 2220 | <b>Výrobci: <a href="#">TDK Corporation</a></b> | <a href="#">Dotaz</a> |
|  | <b>Část#: <a href="#">C5750JB2A155M230KA</a></b><br>Popis: CAP CER 1.5UF 100V JB 2220  | <b>Výrobci: <a href="#">TDK Corporation</a></b> | <a href="#">Dotaz</a> |
|  | <b>Část#: <a href="#">C5750JB2E474M230KA</a></b><br>Popis: CAP CER 0.47UF 250V JB 2220 | <b>Výrobci: <a href="#">TDK Corporation</a></b> | <a href="#">Dotaz</a> |
|  | <b>Část#: <a href="#">C5750JB2J224M230KA</a></b><br>Popis: CAP CER 0.22UF 630V JB 2220 | <b>Výrobci: <a href="#">TDK Corporation</a></b> | <a href="#">Dotaz</a> |
|  | <b>Část#: <a href="#">C5750JB2A225K230KA</a></b><br>Popis: CAP CER 2.2UF 100V JB 2220  | <b>Výrobci: <a href="#">TDK Corporation</a></b> | <a href="#">Dotaz</a> |
|  | <b>Část#: <a href="#">C5750JB2A684M160KA</a></b><br>Popis: CAP CER 0.68UF 100V JB 2220 | <b>Výrobci: <a href="#">TDK Corporation</a></b> | <a href="#">Dotaz</a> |
|  | <b>Část#: <a href="#">C5750JB2E334M160KA</a></b><br>Popis: CAP CER 0.33UF 250V JB 2220 | <b>Výrobci: <a href="#">TDK Corporation</a></b> | <a href="#">Dotaz</a> |
|  | <b>Část#: <a href="#">C5750JB2A335M230KA</a></b><br>Popis: CAP CER 3.3UF 100V JB 2220  | <b>Výrobci: <a href="#">TDK Corporation</a></b> | <a href="#">Dotaz</a> |

### Související klíčová slova pro C5750JB2E105M230KA

|  |                                |                              |                            |
|--|--------------------------------|------------------------------|----------------------------|
| TDK Corporation C5750JB2E105M230KA.    | C5750JB2E105M230KA distributor | C5750JB2E105M230KA dodavatel | C5750JB2E105M230KA Cena    |
| C5750JB2E105M230KA Stáhnout datasheet. | C5750JB2E105M230KA Datasheet.  | C5750JB2E105M230KA Stock.    | koupit C5750JB2E105M230KA. |
| TDK Corporation C5750JB2E105M230KA.    |                                |                              |                            |